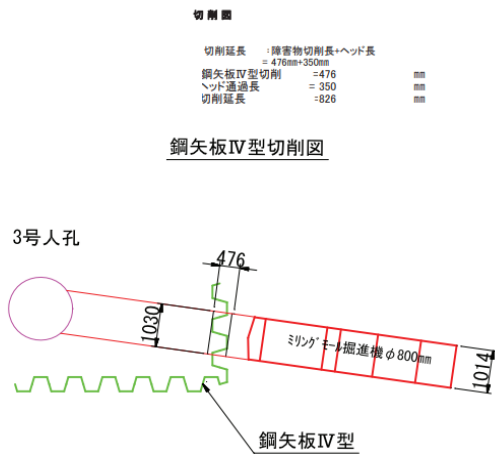


▲実績64 寝屋川流域下水道 枚岡河内南幹線(二)(第4工区)下水管渠築造工事

図 面 :

φ 800mmミリングモール掘進機



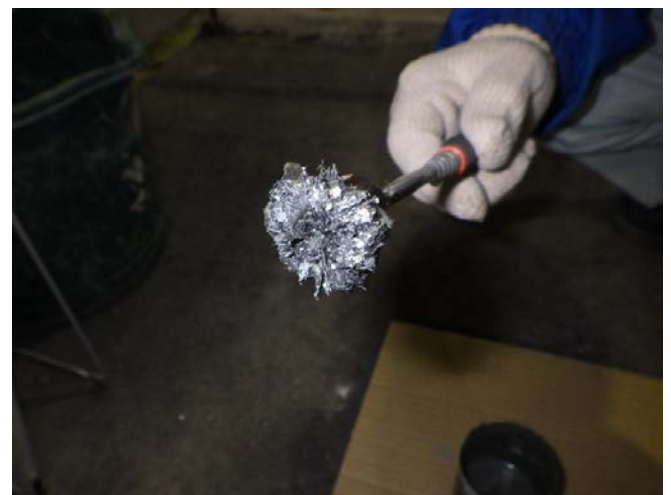
【工事概要】

施工場所 : 大阪府八尾市
 呼び径 : φ800mm
 推進延長 : 488.365m
 土質 : 砂質土・粘性土
 N値 : 18.3
 礫率 : 40%
 最大礫径 : 79.5mm
 地下水位 : GL-3.4m
 土被り : 9.03m
 工期 : 昼夜施工(16h)
 : 5ヶ月(推進工のみ)
 : R3.10.23~R4.5.11
 地中障害物 : IV型鋼矢板 476mm

搬出した金属片



搬出した鉄くず



コメント :

前工区の発進立坑の鋼矢板が引き抜き撤去できずに残置されており、ミリングモールでの施工となりました。