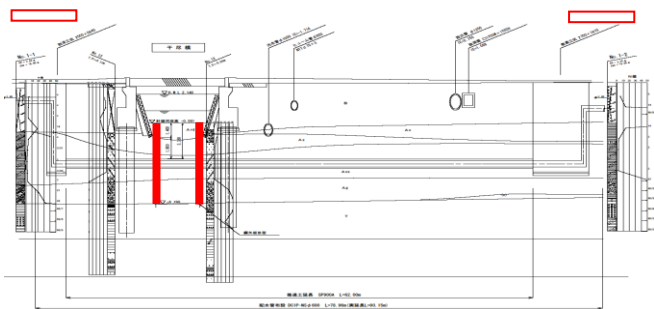
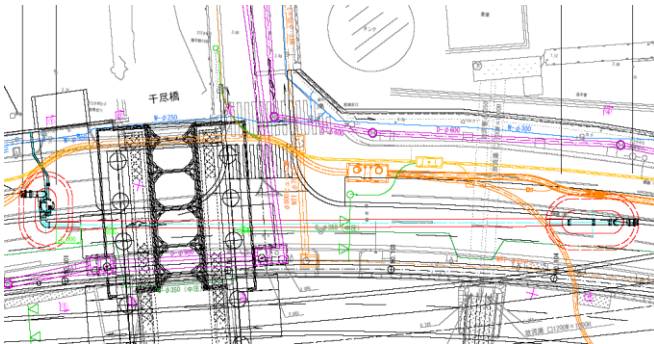


▲実績6 【長崎県佐世保市】干尽町周辺配水本管
 布設（その6）工事
 施工概要



呼び径：φ800mm（φ900鋼管推進）
 推進延長：62.00m

礫混じり砂質シルト
 N値：2
 礫率：0%
 最大礫径：5.2mm
 地下水位：GL-1.43m
 土被り：7.17m

地中障害物：鋼矢板Ⅲ型 2箇所

工期：昼夜間施工(16h) 0.5ヶ月
 (2013.11.1～2013.11.18)

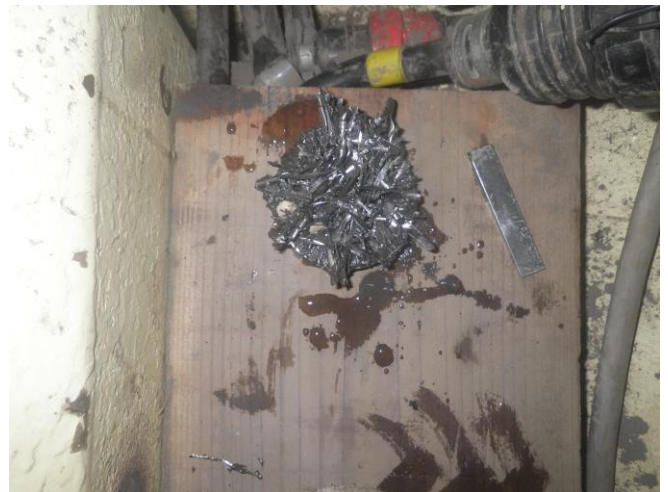
発進してから約40mで1箇所目の障害物（鋼矢板Ⅲ型）を切削し、約7mを通常推進。その後2箇所目の障害物（鋼矢板Ⅲ型）を切削して残り15mを通常推進到達させるものでした。

本工事は水道管敷設工事でφ900鋼管を推進貫通後、ダクタイル管φ600mmを内挿する工事でした。

障害物（鋼矢板Ⅲ型）は干尽橋築造時の護岸工事に用いられたもので、河川の両側に存在しました。



2013.11.7 鋼矢板切削粉排出
 鉄粉収集状況



2013.11.7 鋼矢板切削粉確認



φ800mm ミリングモール掘進機