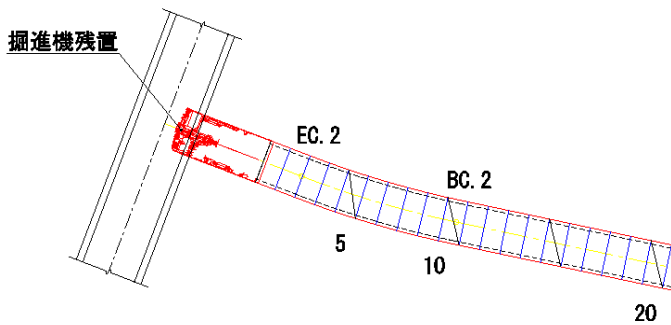


▲実績58 足立区千住仲町、千住河原町付近再構築工事

図 面 :



φ 2200mmリングモール掘進機



【工事概要】

施工場所 : 足立区千住仲町、千住河原町付近

呼び径 : φ 2200mm

推進延長 : 129.772m

土質 : 砂質土・粘性土

N値 : 6.5

礫率 : 0%

最大礫径 : 150mm

地下水位 : GL-1.20m

土被り : 18.265m

工期 : 昼間施工(8.0h)

: 6.3ヶ月

: 2020.10.5~2021.4.14

地中障害物 : 既設シールドセグメントφ 3250mm

:

:

:

コメント :

地下約20m付近にある既設シールドφ 3250mmに接続する為にリングモール工法が採用され、セグメントを切削しました。

φ 2200mmリングモール掘進機



▲実績58

搬出した金属粉



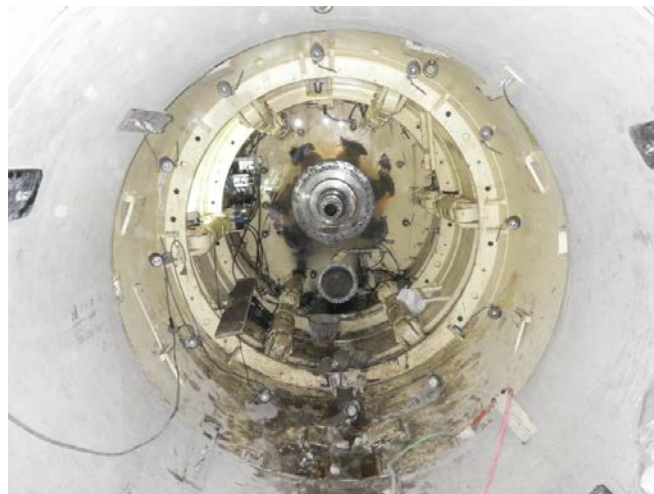
掘進機解体



シールド到達



掘進機解体



シールド到達



施工完了

