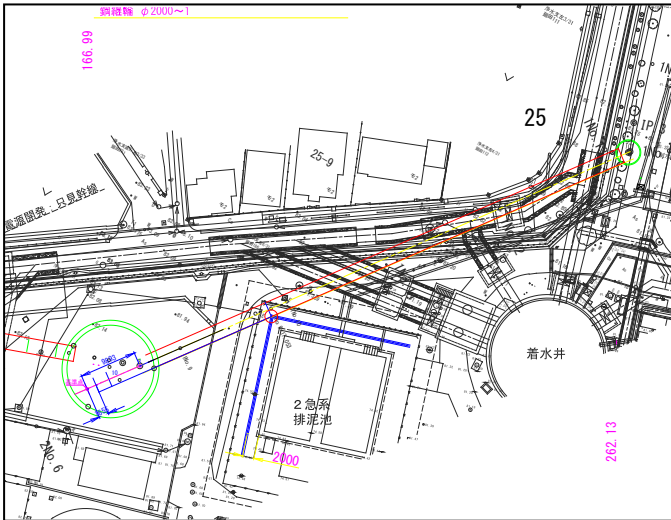


▲実績45 東村山浄水場内原水連絡管(2000mm)新設工事

図 面 :



φ 2200mmミリングモール掘進機



【工事概要】

施工場所 : 東京都東村山市

呼び径 : φ 2200mm

推進延長 : 86.31m

土質 : 砂礫、シルト

N値 : 44.25

礫率 : 58%

最大礫径 : 400mm

地下水位 : GL-5.55m

土被り : 14.066m

工期 : 施工(h)

: 3ヶ月

: 2017.8.4~2017.11.1

地中障害物 :

: 無し

:

:

:

コメント :