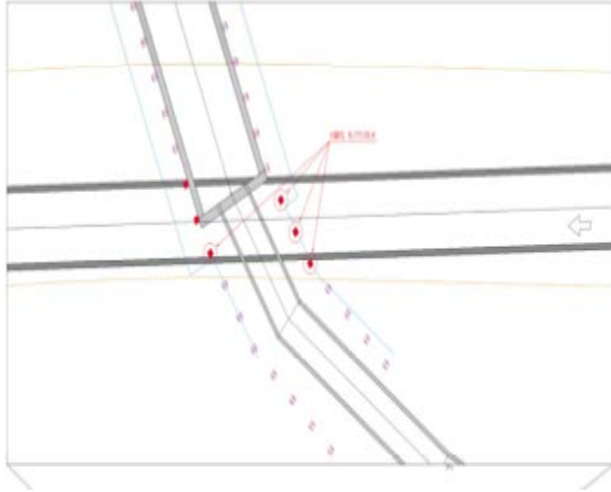


▲実績 38 平成26年度東京外かく環状道路
中央ジャンクションランプ橋(下部工)
工事

図面



工事概要

呼び径：φ2000mm
 推進延長：75.65m
 土質：(シルト・粘土)
 N値：5～8
 礫率：0 %
 最大礫径：mm
 地下水位：GL-2.5m
 土被り：4.05m

地中障害物：
 H鋼杭 200mm 3箇所

工期：昼間施工(8.0h)
 3.5か月
 (2017.11～2018.2)

基線上の30m付近に用水路が横断しており、その基礎杭としてH鋼杭(200mm)が7本あり、先行引抜きで4本引抜いたが残りの2本は用水路の躯体に近接している為、影響が出る可能性が高いのでミリングモール工法で切削する事になりました。

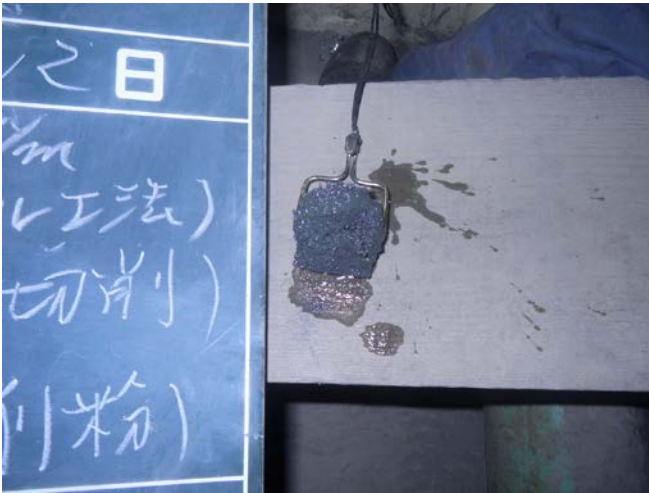
φ2000mm ミリングモール掘進機



搬出した金属粉



搬出した金属粉



搬出した障害物(コンガラ・木杭)



搬出した障害物(金属片・コンガラ・木杭)

