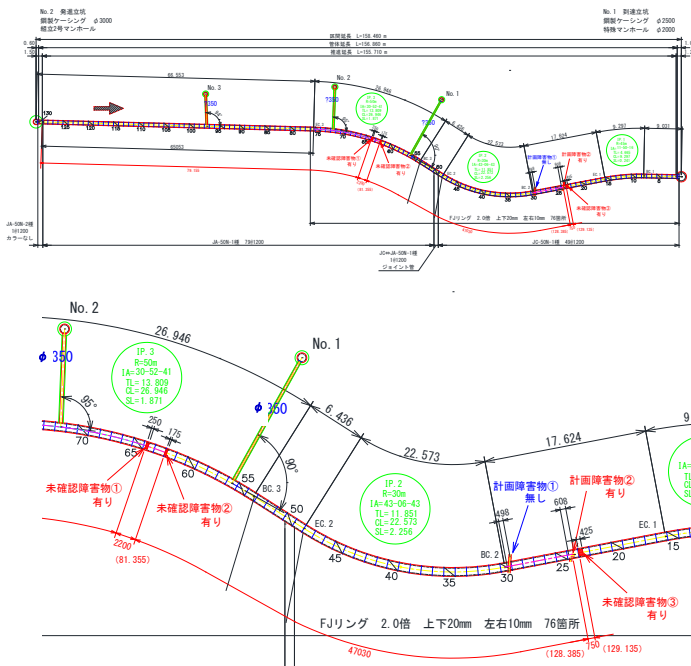


# ▲実績 37 平成 28 年度飛行場北排水区 第41工区下水道工事

図面



## 工事概要

呼び径：φ800mm  
 推進延長：155.710m  
 土質：(粘土・砂)  
 N値：3～5  
 礫率：0 %  
 最大礫径：10mm  
 地下水位：GL-1.58m  
 土被り：4.94m

## 地中障害物：

鋼製不明物 250 mm、鋼製不明物 175 mm、鋼矢板 600 mm、鋼製不明物 425 mm、計 4 箇所 (L=1450mm)

## 工期：夜間施工 21：00～5：00(7.0h)

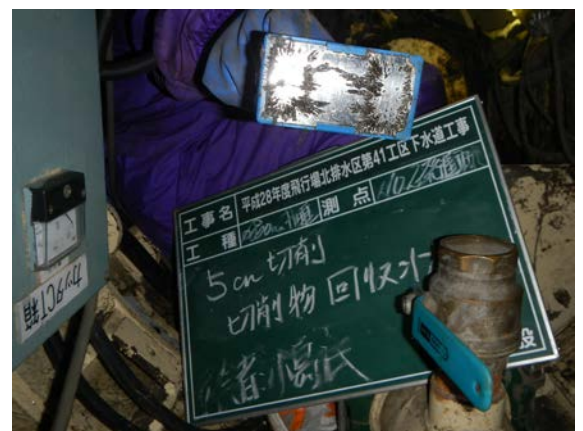
平成 29 年 4 月 19 日～平成 29 年 10 月 26 日

当初は、Ⅲ型鋼矢板の切削が二箇所だったが、一箇所は遭遇しなかった。だが、計画外の障害物に三箇所遭遇しており、モニターでは鋼製物の反応も確認できたが、別途、対象物の水平探査をする事となった。調査方法は、スピーダー工法のリード管にて水平探査を行い、その結果、対象物の判明まで至らなかったが、障害物の有無は確認できたので、切削する事となった。

φ800mm掘進機（6分割初期掘進）



排出した金属片



排出した金属片



到達状況（7分割回収）

