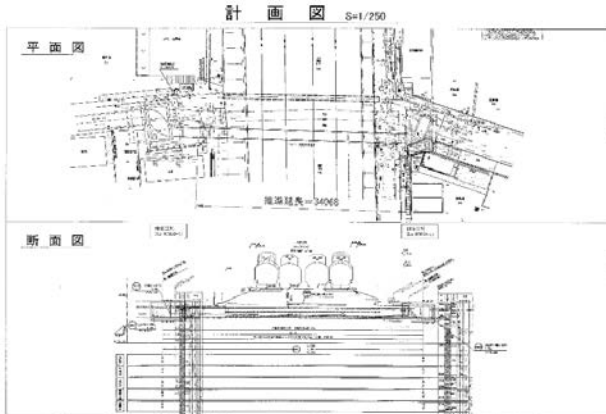


▲実績 33 北小金井・南柏間 970 付近線路下
横断向小金雨水幹線新設工事
(千葉県)

φ1500mm ミリングモール掘進機

図面



工事概要

呼び径：φ1500mm
 推進延長：34.068m
 土質：(粘性土)
 N値：0～5
 礫率：- %
 最大礫径：- mm
 地下水位：GL-2.3m
 土被り：2.3m

地中障害物：
 線路下 3m 区間に木杭が多数
 (保険方式)

工期：昼夜間施工(掘削線閉後 4h)
 3 カ月
 (2017. 4. 17～2017. 7. 18)

計画段階では 4 路線の内、旧 2 路線の線路下に多数木杭が存在する事からミリングモール工法が保険方式で選定されたが、通過手前で少し木杭とコンガラが出土した程度で通常掘削で施工する事が出来たのですが、到達 1.5m で予期せぬ障害物に遭遇しカッターがロックしてしまい伸縮ジャッキを使用して切削を行い 300mm 通過した所で抜け、その後無事到達する事が出来ました。結果的にはミリングモール工法で施工した事で到達出来たので良かったと思います。



排土した木杭



到達時に搬出した金属片

