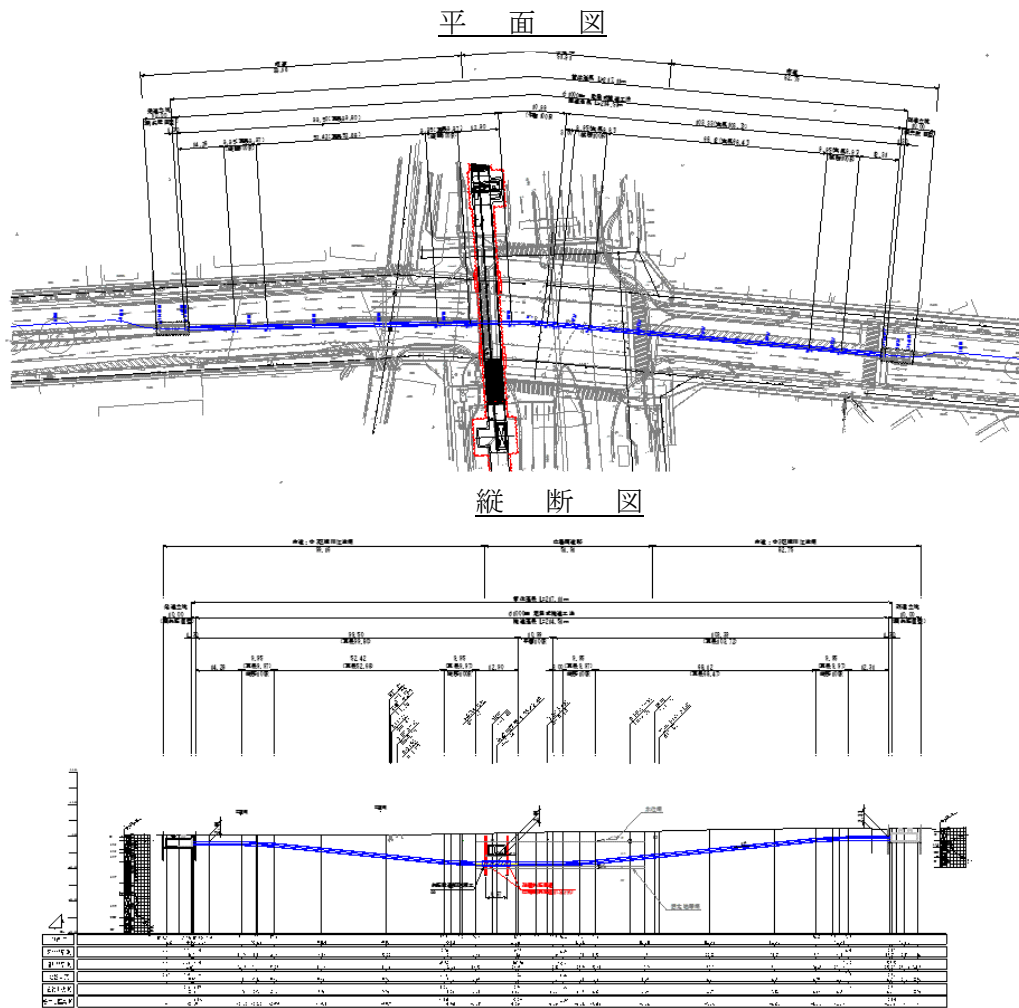


▲実績 26 110kV 三菱江波線新設管路工事

図面



工事概要

呼び径:  $\phi 1000\text{mm}$   
 推進延長: 214.51m  
 パーチカル:  $\pm 100\text{R} \times 4$ ヶ所 勾配 $\pm 10\%$ ,  $0\%$   
 ホリゾン:  $100\text{R} \times 1$ ヶ所  
 土質: 粘土混じり砂と砂層、土丹、岩盤と複数の層に分かれています  
 N値: 3~14  
 礫率: - %  
 最大礫径: 57mm  
 地下水位: GL-1.95m  
 土被り: min1.99m-max9.20m

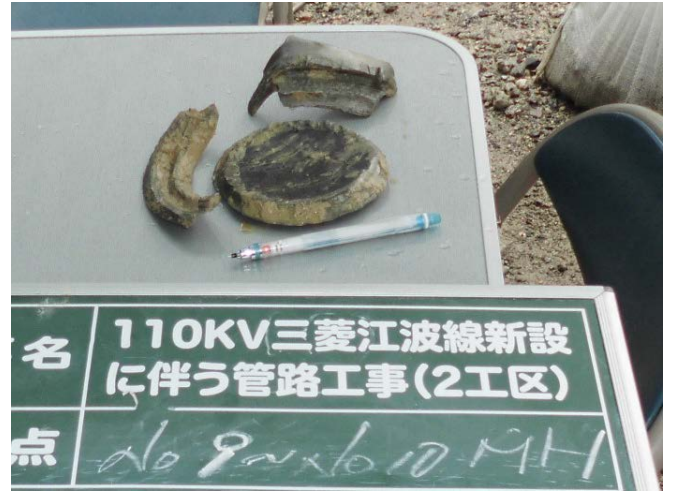
地中障害物:  
 管路を横切る上部離隔約 2メートルにあるボックスカルバートの両サイドに存置された鋼矢板を始めとする様々な金属片が地中障害物として採取されました  
 工期: 昼間施工(9:00~16:30 6.5h)  
 5ヶ月  
 (2016/6/20~2016/11/22)



排出した金属片



排出した金属片



排出した金属片



排出した金属片



φ 1000mm 掘進機到達状況



φ 1000mm 掘進機到達状況

