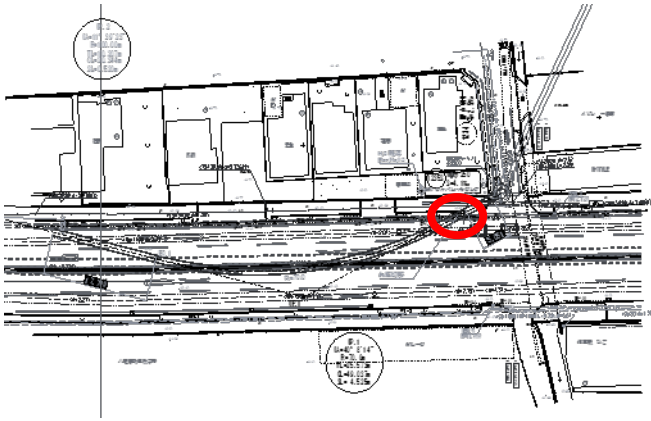


▲実績 9 平成 24 年度恩智川東排水区第 14 工区下水道工事

図面



工事概要

呼び径：φ1000mm
推進延長：229.25m
(45R, 70R, 100R×2, 200R 5カーブ)
土質：(砂質土及び粘性土)
N値：4～35
礫率：0%
最大礫径：57mm
地下水位：GL-3.39m
土被り：6.44m

地中障害物：H鋼 H-300 2か所)

工期：昼間施工(6h)
3ヶ月
(2015.01～2015.3)

当現場は、推進管路部に発進直後 5.5m 付近で H 鋼(H-300)が存在すると考えられる。障害物である H 鋼を斜めに切削していきましたが、通過後 4m 付近で二か所目の H 鋼を同じく斜めに切削し、その後は通常掘進を行いました。結果として H 鋼(H-300) 2箇所を切削した。また金属片の排出を確認しました。



φ1000mm ミリングモール掘進機



排出した金属片。



排出した金属片。