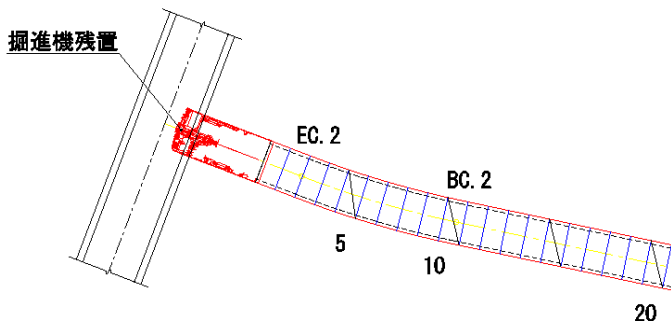


▲実績58 足立区千住仲町、千住河原町付近再構築工事

図 面：



φ 2200mmリングモール掘進機



【工事概要】

施工場所：足立区千住仲町、千住河原町付近

呼び径：φ 2200mm

推進延長：129.772m

土質：砂質土・粘性土

N値：6.5

礫率：0%

最大礫径：150mm

地下水位：GL-1.20m

土被り：18.265m

工期：昼間施工(8.0h)

：6.3ヶ月

：2020.10.5～2021.4.14

地中障害物：既設シールドセグメントφ 3250mm

：

：

：

コメント：

地下約20m付近にある既設シールドφ 3250mmに接続する為にリングモール工法が採用され、セグメントを切削しました。

φ 2200mmリングモール掘進機



▲実績58

搬出した金属粉



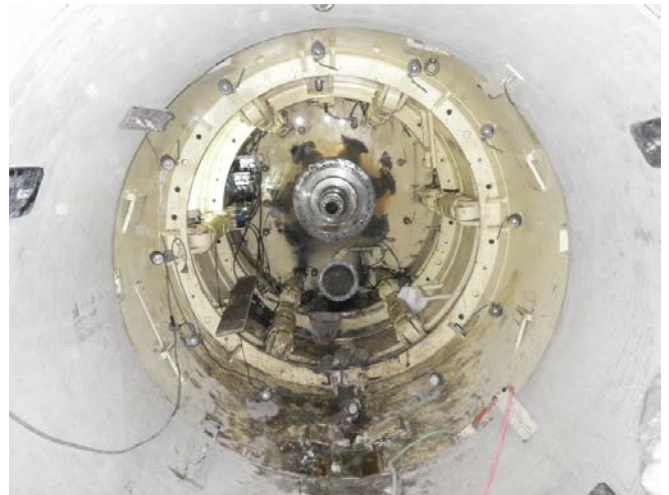
掘進機解体



シールド到達



掘進機解体



シールド到達



施工完了

