

▲実績48 第2次中村中部雨水調整池流入管下水道築造工事

図 面 :



φ 2200mmミリングモール掘進機



【工事概要】

施工場所 : 愛知県名古屋市中村区京田町

呼び径 : φ 2200mm

推進延長 : 101.520m

土質 : シルト・砂質土

N 値 : 9~23

礫率 : 10%

最大礫径 : 60mm

地下水位 : GL-1.28m

土被り : 12.7m

工期 : 昼間施工(8.0h)

: 4ヶ月

: H30/10/29~H31/3/9

地中障害物 : 既設シールド直接到達

既設シールド内径 φ 3750mm

既設シールド内到達部 鋼製型枠全景



機内前方注入状況(シールド3m手前薬液改良)



コメント :

ミリング切削長:既設シールド外周から L=1.520

既設シールド内到達部の鋼製型枠の組立精度が

型枠内の流動化処理土打設時や掘進機での

切削時も湧水や泥水の漏れは無く安心して切削

機内注入・OH注入での止水で鋼製型枠、流動

掘進機の全ての撤去作業時も湧水などの出水無く

て完工できました。

▲実績48

機内外周注入(既設シールド切削完了後)



既設シールド内鋼製型枠撤去状況



鋼製型枠内 流動化処理土 研り状況



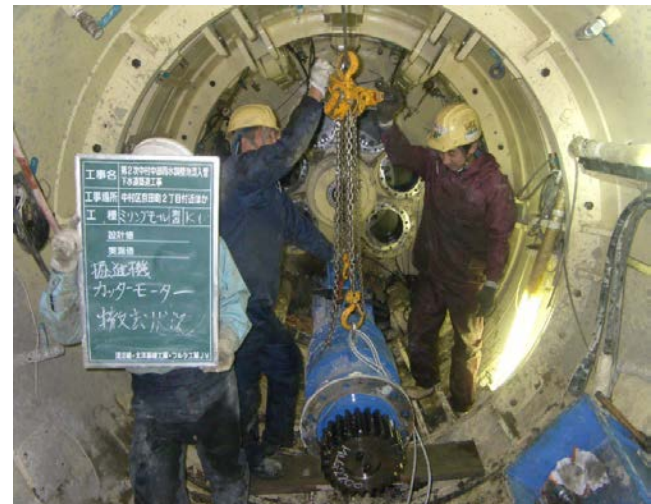
鋼製型枠内 流動化処理土 研り状況



鋼製型枠内 流動化処理土 研り完了



掘進機 機内撤去状況



▲実績48

掘進機カッターヘッド切断状況



掘進機面盤切断状況



掘進機外周止水注入状況(OH注入)



掘進機フード部 切断撤去状況



掘進機フード切断部エポキシ樹脂材塗布状況



既設シールド到達工完了

