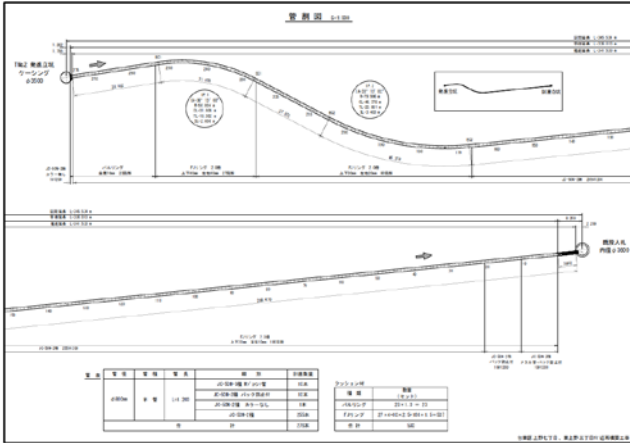
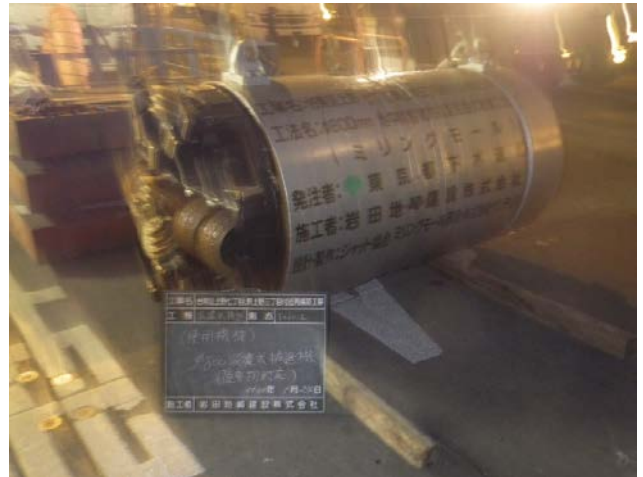


▲実績46 台東区上野七丁目、東上野三丁目付近再構築工事

図 面 :



φ800mmミリングモール掘進機



【工事概要】

施工場所：東京都台東区上野

呼び径：φ800mm

推進延長：340.91m

土質：砂・シルト

N値：12

礫率：%

最大礫径：mm

地下水位：GL-2.1m

土被り：20.115m

工期：施工夜間車上7(h)

：10ヶ月

：2018/1/12~2018/11/5

地中障害物：保険方式

：

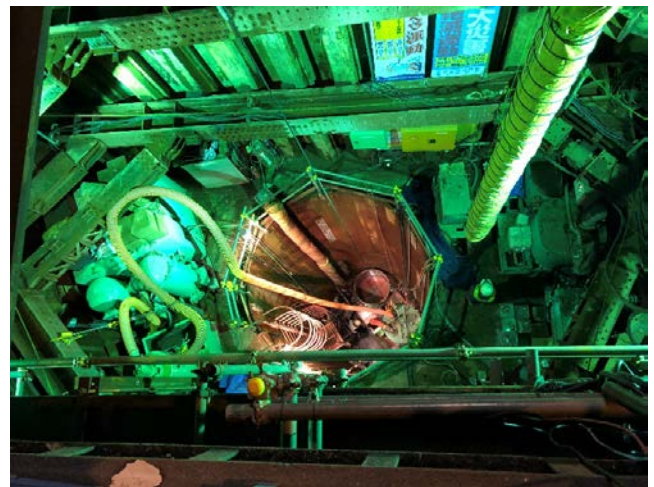
：

：

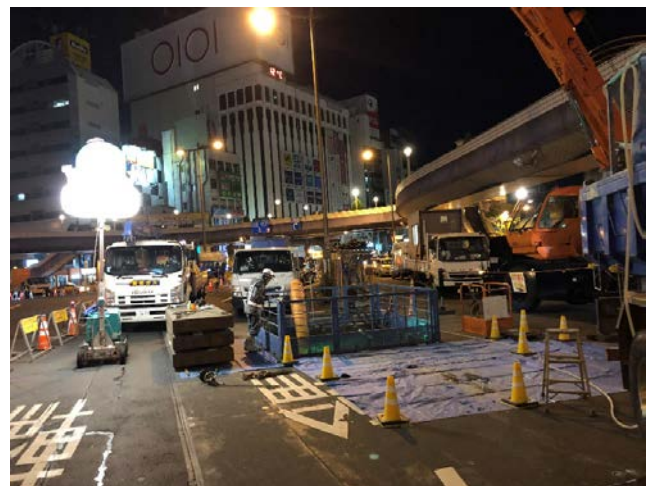
コメント：

夜間施工・車上&路下プラント・土被り20m以上・
φ3500からの小発進・半管施工・急曲線
(R=50m)・到達BOXを設置しての人孔到達・掘進
機殺し、特殊づくしの現場であった。障害物への
接触は無く無事工事を完了した。

発進立坑内全景



夜間作業状況全景



▲実績46

掘進機到達狀況(到達BOX)



掘進機解体状況



掘進機解体完了

