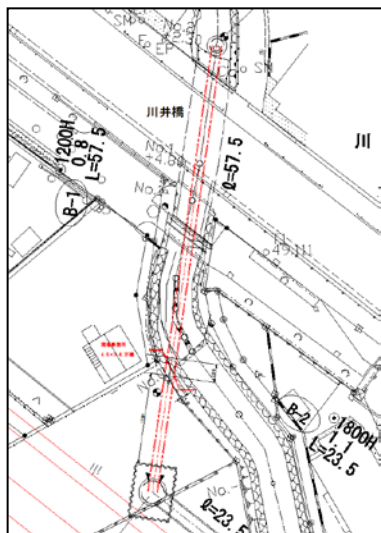


▲実績44 都筑処理区川井本町地区下水道整備工事(その12)に伴う追加工事

図 面：



φ1100mmミリングモール掘進機



【工事概要】

施工場所：横浜市旭区
 呼び径：φ1100mm
 推進延長：53.85m
 土質：砂礫土
 N値：21～50
 礫率：35%
 最大礫径：290mm
 地下水位：GL-1.33m
 土被り：平均4.875m
 工期：施工: 昼間8(h)
 : 2ヶ月
 : 2017.10.23～2018.3.17

地中障害物：鋼矢板(想定)
 : 切削延長 2300mm

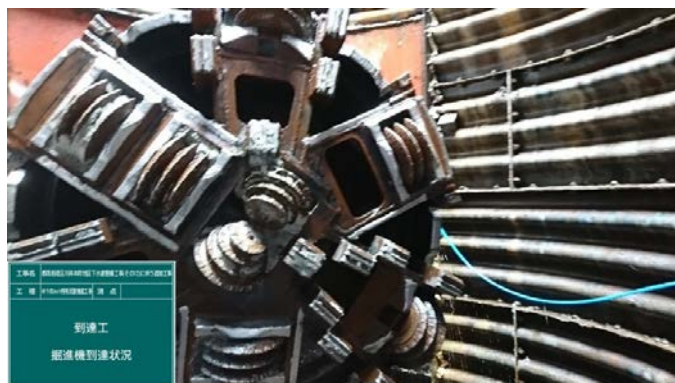
コメント：

当初設計φ1200mm泥濃推進工 推進施工延長約12m付近で障害物遭遇、推進不能により推進管及び掘進機を引き抜き。
 河川下での推進につき、渇水期での施工完了と掘進機稼働状況を発注者、受注者との協議の上、φ1100mm地中障害物対応型掘進機での再掘進に決定。
 河川下の推進につき、事前障害物探査が不可の為、有筋コンクリートの想定で再掘進したが前方探査が反応を示し、排泥に金属片が排出。結果総切削延長は2300mm。河川を拡張した際の残置鋼矢板を切削したと想定される。

到達状況



到達状況

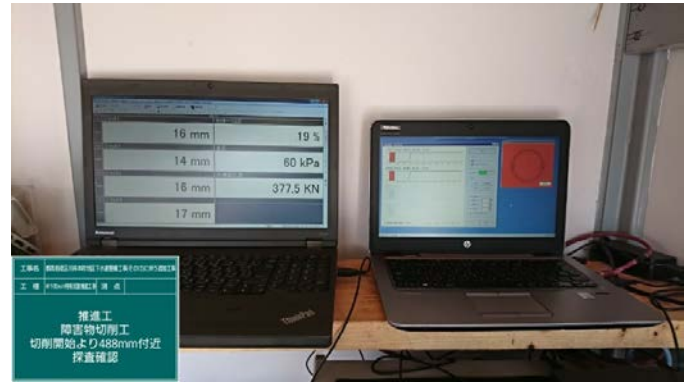


▲実績44

分割回収状況



探査反応



掘進機7分割回収(カッター部)



切削金属片



掘進機7分割回収



切削金属片

