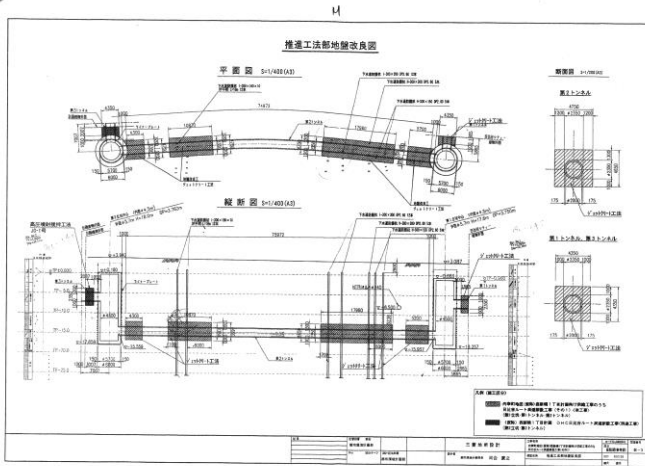


■実績3(東京都)内幸町地区(仮称)西新橋1丁目計画向け供給工事のうち日比谷ルート洞道新築工事(その1)

施工概要



呼び径:  $\phi$  2000mm  
 推進延長: 78.30m  
 (200R 1カーブ)  
 砂質シルト  
 N 値: 2  
 礫率: 0%  
 最大礫径: 0.0mm  
 地下水位: GL-4.05m  
 土被り: 18.35m~17.89m

地中障害物: H型鋼(300H) 4 箇所  
 断面当り 2 本(4箇所) 貫通

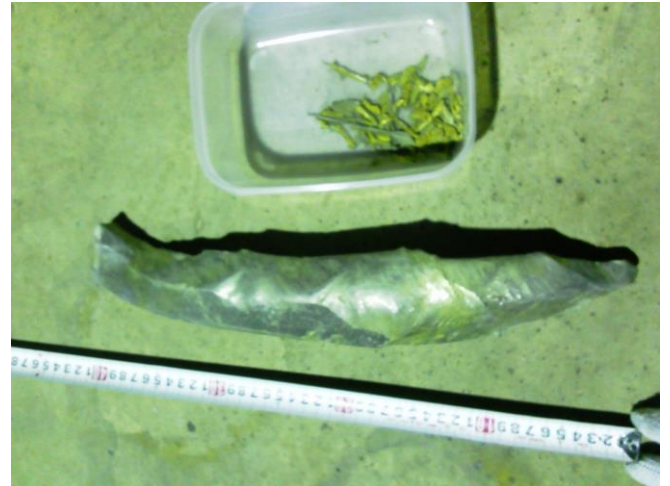
工期: 夜間施工(6h) 2 ヶ月  
 切削中は 16h 作業  
 (2011.12.11~2012.2.8)



φ 2000mm ミリングモール掘進機

発進後約 10mで1箇所目の障害物 H300 を切削し、続けて2mほどの間隔で2箇所目3箇所目の H300 を切削、その後到達までに残り3箇所の H300 を切削する予定でした。

しかし、実際に切削したのは、最初から3箇所目までであり、残り3箇所は障害物(H300)に遭遇することはありませんでした。



最初に排出した金属片。かなり大きな状態で切削。



排出した金属片。円形の磁石に付着させたもの



排出した金属片。およそ 1cm 程度に切削