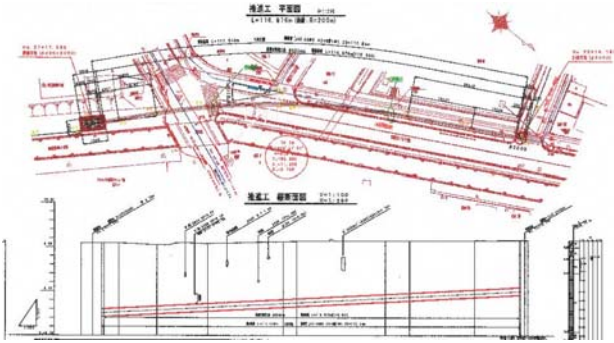


▲実績 19 総A除)26水整第408号 さいたま  
東部線その4工区送水管更新工事

図面



工事概要

施工場所：埼玉県さいたま市  
呼び径：φ800mm  
推進延長：116.876m  
土質：(砂混じりシルト)  
N値：0  
礫率：- %  
最大礫径：- mm  
地下水位：GL-1.5m  
土被り：7.37~5.33m

地中障害物：

鋼矢板Ⅲ型 1箇所  
φ200PC杭 1箇所

工期：昼間施工(8.0h)  
(切削時は昼夜間施工)  
2ヶ月(2015.10~2015.12)

本工事は、当初泥濃式推進工法で施工していたが30mを過ぎた地点で障害物に遭遇し、掘進出来なくなりました。  
その後、調査・試験掘りを行なった結果、存置立坑が存在する事が判明しました。また、70m付近にもボックスカルバートの基礎PC杭がある事もわかりました。  
その後、役所との協議の結果、引抜き、リングモール工法で再掘進する事になりました。  
切削には時間はかかりましたが、無事到達する事ができました。



φ800mm リングモール掘進機



排出した金属片



排出した金属片



排出した金属片



掘進機到達状況