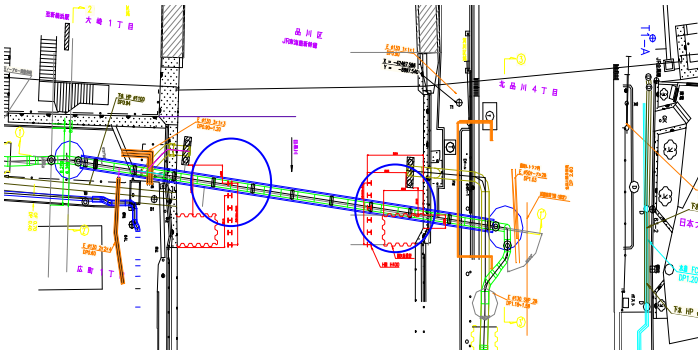


▲実績 12 品川区北品川 MAKP750A 本設工事  
(三共橋Ⅲ期工事)

図面



工事概要

施工場所：東京都品川区  
 呼び径：φ900mm  
 推進延長：40.966m  
 土質：(砂混じりシルト)  
 N値：0  
 礫率： - %  
 最大礫径： - mm  
 地下水位：GL-1.20m  
 土被り：10.865m

地中障害物：保険方式  
 (鋼矢板Ⅲ型及びH-400が  
 存在する可能性あり)  
 木杭φ250 2箇所

工期：夜間施工(8.0h)  
 1.5ヶ月(2015.5~2015.7)

当初、推進管路部に鋼矢板Ⅲ型及びH-400が存在する可能性があり、河川横断推進工事でもあった。

障害物を地上から撤去することが困難であり、超軟弱土の施工であったため、入念な検討を必要としました。推進管は全て緊結可能な合成管を使用し、掘進機には2箇所の蛇行修正装置を備え施工を行いました。施工結果、鋼矢板Ⅲ型及びH-400は無く、木杭250mm程度を2箇所切削しました。



φ900mm ミリングモール掘進機



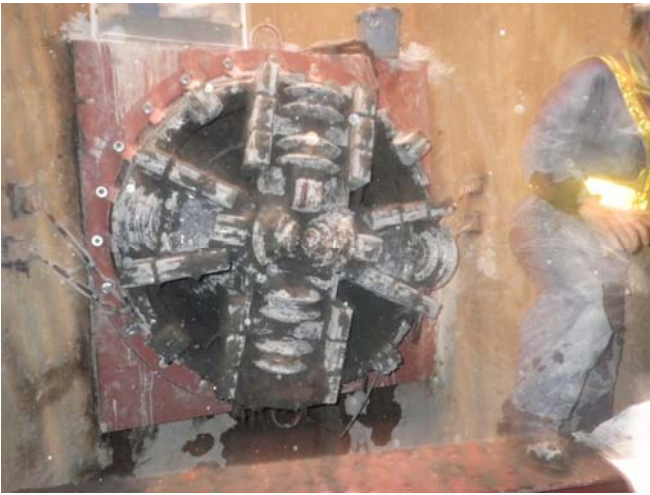
排出した木杭片



排出した木杭片



排出した金属片



マシン到達状況