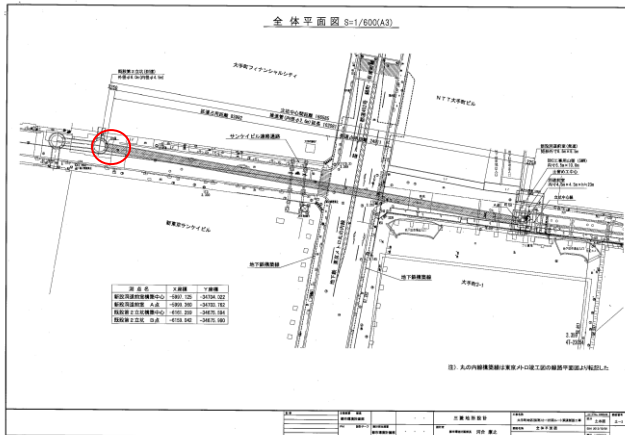


▲実績 11

大手町地区(仮称)2-1 計画ルート洞道新設工事

図面



φ2600mm ミリングモール掘進機

工事概要

施工場所：東京都千代田区

呼び径：φ2600mm

推進延長：159.668m

土質：(シルト質粘性土)

N値：5~50

礫率：- %

最大礫径：- mm

地下水位：GL-5.40m

土被り：16.628m

地中障害物：

人孔壁の鉄筋コンクリート壁厚1m、
ライナープレート補強リング6段

工期：昼夜間施工(17.5h)

4ヶ月(2014.12~2015.3)

この工事をするに当たり、推進管路部に地下連絡通路及び東京メトロ丸の内線の基礎杭が存置されている可能性がある。基礎杭の存置する箇所が道路交通の多い都心部であり、かつ推進管路の埋設深が非常に深い為、発進及び到達を安全に施工する必要がある。実際の施工では杭は無く、到達立坑のライナー6段、H-150mm 5本、人孔の鉄筋コンクリート壁1mを切削した。



排出したコンクリート片、金属片。



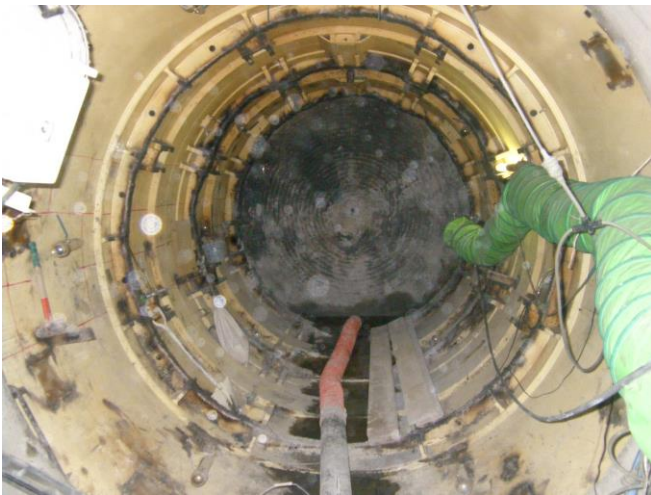
排出した金属片。



排出した金属片



排出した金属片



掘進機機内設備撤去完了